

ACCIDENTS DU TRAVAIL (AT) ET MALADIES PROFESSIONNELLES (MP)

Durée : 14h sur 2 jours | Formacode : 42819

Cette formation vise à solidifier vos connaissances en protection sociale et préservation de la santé des salariés et à mieux gérer le retour du salarié à son poste de travail.

Public visé :

- + Encadrant
- + Membre du CSE
- + Salarié désigné compétent
- + Gestionnaire des accidents et maladies professionnelles

Prérequis :

- + Cette formation ne nécessite aucun prérequis

Objectifs pédagogiques :

- + Connaître les procédures de déclaration et de suivi des dossiers accidents du travail et maladies professionnelles
- + Maîtriser l'analyse à posteriori de l'évènement et élaborer des mesures de prévention

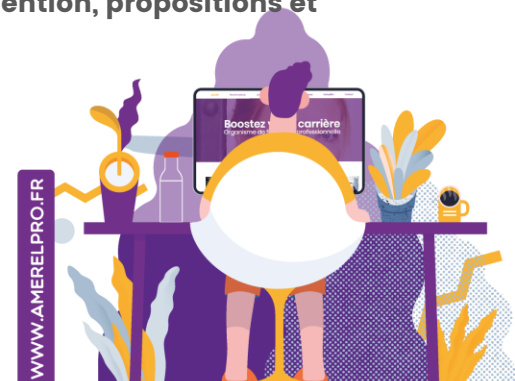
Contenu de la formation :

- + Enjeux de la prévention des risques professionnels
- + Responsabilité civile et pénale de l'employeur en matière d'accident du travail et maladie professionnelle
- + Statistiques nationales et professionnelles en matière d'accident du travail et maladie professionnelle
- + Définitions des accidents du travail, de trajet et des maladies professionnelles
- + Déclarations et mécanismes de reconnaissance
- + Tarification et réparation
- + Notions de danger, risque et dommage
- + Mécanisme de l'accident et de la maladie
- + Méthodologies d'analyse : arbre des causes et méthodes alternatives
- + Exploitation de l'analyse : principes généraux de prévention, propositions et choix des mesures correctives

Contact :

contact@amerelpro.fr
03.60.53.10.51
www.amerelpro.fr

AméRel Pro - 12 rue des paveurs - 02200 SOISSONS
Numéro SIRET 82958713800027
Numéro de déclaration d'activité : 32020130602
(Auprès du préfet de région Hauts-de-France)
Ne vaut pas agrément de l'Etat
Document actualisé le 15/07/2022



Organisation de la formation :

Équipe pédagogique :

- + Formatrice IPRP et médiatrice du travail

Moyens pédagogiques et techniques :

- + Documents supports de formation projetés
- + Exposés théoriques
- + Etudes de cas concrets
- + Quizz en salle
- + Jeux de rôles
- + Film, vidéo
- + Paperboard
- + Remise de documents supports à la suite de la formation
- + Accueil des stagiaires dans une salle dédiée à la formation



Suivi de l'exécution et de l'évaluation des résultats de la formation :

- + Feuilles de présence
- + Questions orales ou écrites (QCM)
- + Remise d'une attestation de formation
- + Évaluation de satisfaction ou évaluation « à chaud » à l'issue de la formation
- + Évaluation des effets de la formation 3 mois après

Accessibilité aux personnes handicapées :

- + Nos locaux sont accessibles aux personnes à mobilité réduite (PMR).
- + Pour toute autre situation de handicap, contactez-nous.



Les + AméRel Pro :

- + Formation personnalisée

Effectif : 5 à 10 personnes

Tarif inter : 770 € par personne
(1er août 2022)

Tarif intra : nous consulter

Contact :

contact@amerelpro.fr
03.60.53.10.51
www.amerelpro.fr

AméRel Pro - 12 rue des paveurs - 02200 SOISSONS
Numéro SIRET 82958713800027
Numéro de déclaration d'activité : 32020130602
(Auprès du préfet de région Hauts-de-France)
Ne vaut pas agrément de l'Etat
Document actualisé le 15/07/2022

